

La ardilla roja

Julio Medem



España, 1993

Sinopsis :

Una noche de verano, en San Sebastián, Jota está golpeándose contra la barandilla del malecón¹, intentando darse ánimos para tirarse. Bajo él, el mar revienta contra las rocas.

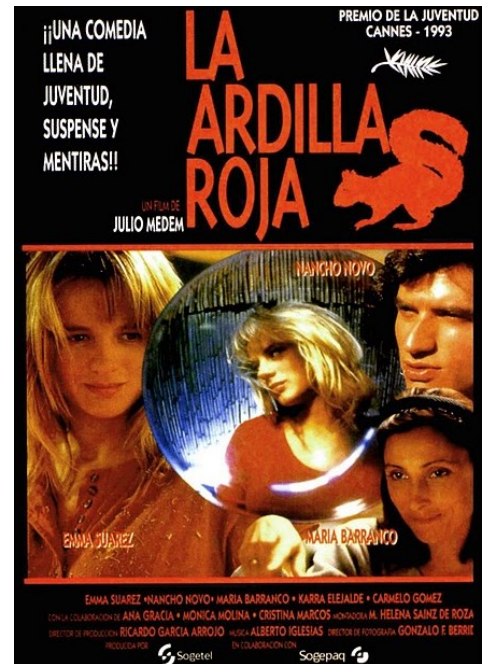
Repentinamente², una moto choca contra el otro extremo de la barandilla... y Jota ve caer del cielo a un motorista sobre la arena de la playa. Acude en su auxilio y se encuentra, tras la mirilla³ del casco, con los ojos pardos de una chica que ha perdido la memoria. No recuerda su nombre, ni de dónde viene, ni siquiera sabe el color de sus ojos.

Llega una ambulancia y un camillero⁴ cree que los dos venían en la moto. Jota acompaña a la chica al hospital, donde la inscribe con el nombre de Lisa, se hace pasar por su novio y le dice que llevan viviendo juntos cuatro años.

Jota fue el artífice de un grupo rockero llamado Las Moscas. El grupo estaba formado por el propio Jota y cuatro chicas, entre las que se encontraba Eli, a quien dedicó la canción 'Elisa', y con la que ha estado viviendo los últimos cuatro años, desde la desaparición del grupo. Pero Eli le ha abandonado hace poco tiempo.

De Lisa, en relación a su pasado, a veces veremos la pelusa⁵ de su piel erizada por el miedo cuando, desde la distancia, siente la presencia de un tipo que conduce de forma temeraria un coche rojo.

Una mañana, tras arreglar la moto y organizarlo todo, Jota saca a Lisa del hospital y se van de vacaciones a un camping llamado "La ardilla roja". Una vez allí, junto a un pantano⁶ que guarda un bosque de árboles blancos, y bajo los pinos donde viven unos astutos y ágiles animalitos, tendrá lugar una intrigante historia de amor y de engaño entre estos dos desconocidos.



Comedia romántica

Duración :

114 minutos

Guión :

Julio Medem

Reparto :

Emma Suárez (Lisa/Sofía)
 Nancho Novo (Jota)
 Carmelo Gómez (Félix)
 María Barranco (Carmen)
 Karra Elejalde (Antón)
 Elena Irureta (Begoña)
 Ane Sánchez (Cristina)
 Eneko Irizar (Alberto)
 Chete Lera (Salvador)
 Gustavo Salmerón (Luis Alfonso)
 Txema Blasco (Neurólogo)
 Ana Gracia (Psiquiatra)

Filmografía de J. Medem :

1993 : *La ardilla roja*
 1996 : *Tierra*
 1998 : *Los amantes del círculo polar*
 2001 : *Lucia y el sexo*
 2007 : *Caótica Ana*
 2010 : *Habitación en Roma*
 2012 : *7 días en La Habana*

¹ el malecón : *la jetée*

² repentinamente : *soudainement*

³ la mirilla : *ici, la visière du casque*

⁴ un camillero : *un brancardier*

⁵ la pelusa : *le duvet*

⁶ un pantano : *une retenue d'eau*